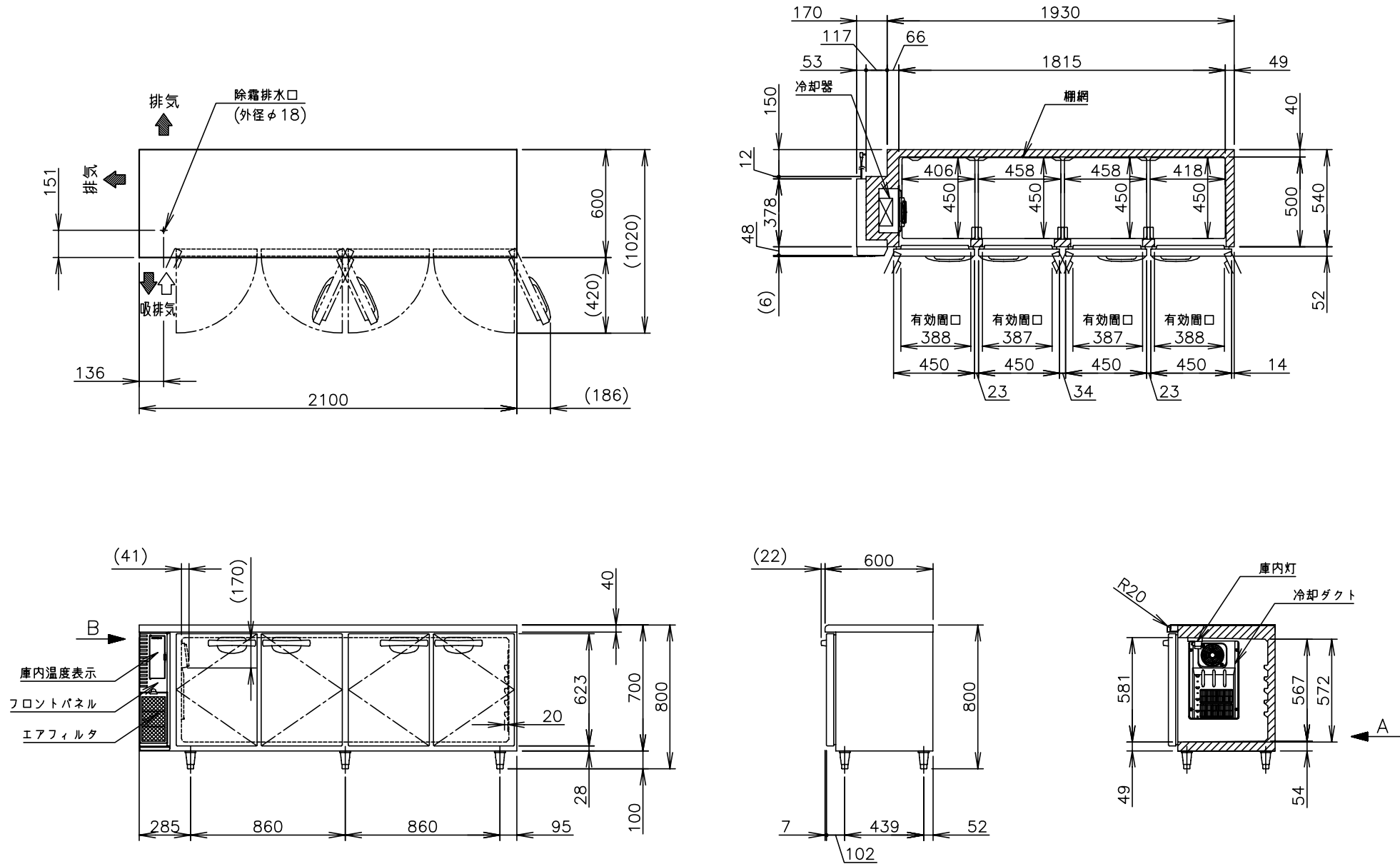
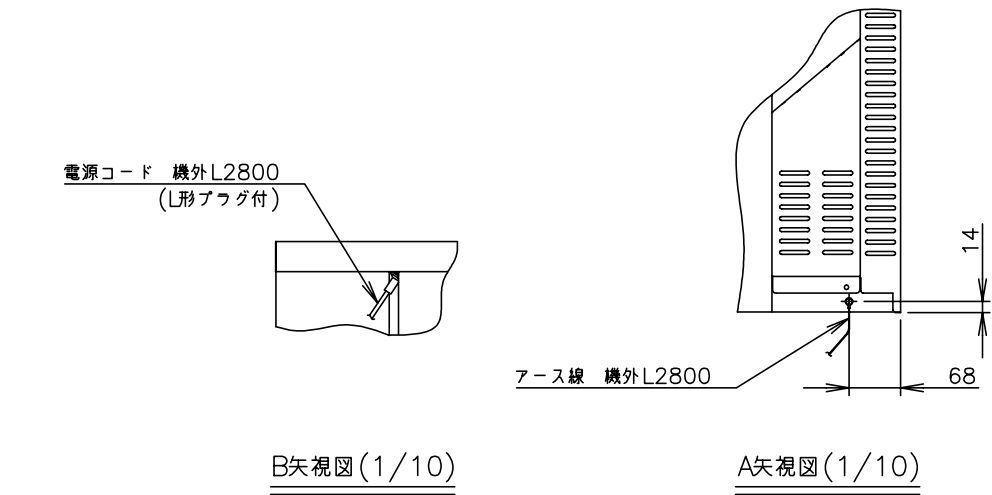


製品名	ホシザキ業務用テーブル形冷蔵庫
形名	RT-210PNE1
電源	単相 100V 50/60Hz 容量0.55kVA(5.5A)
電流	運転電流 3.0/2.7A 電動機定格電流 2.8/2.5A 始動電流 20/19A
消費電力	電動機定格消費電力 155/170W(力率57/70%) 電熱装置定格消費電力 37W 冷却時消費電力 174/189W 霜取時消費電力 51/51W
放熱量	320/360W
電源コード	2.8m(L形プラグ付)
有効内容積	502L
外形寸法	幅2100×奥行600×高さ800(790~830)mm
内形寸法	幅1815×奥行500×高さ567~572mm
外装	ステンレス鋼板、亜鉛鉄板(後板・底板) ABS樹脂(フロントパネル)
内装	ABS樹脂
断熱材	硬質ポリウレタン一体発泡
冷却方式	強制対流式
除霜方式	オフサイクル方式
圧縮機	全密閉形 出力110W
凝縮器	スパイラルチューブ形 強制空冷式
冷却器	フィン&チューブ形
冷媒	R134a
庫内温度制御	マイコン制御(デジタル温度表示)−3〜12℃調節可能
除霜制御	マイコン制御
電気回路保護	漏電遮断器(過電流保護付)、アース線
冷媒回路保護	モータプロテクタによる圧縮機停止(自動復帰)
脚	樹脂製90〜130mm調整可能
棚網	8枚
製品質量	75kg (梱包時 約81kg)
梱包	ダンボール梱包 幅2195×奥行680×高さ790mm
付属品	
使用条件	周囲温度5〜35℃ 電圧変動：定格電圧の±10%以内

※仕様・外観につきましては、改良のため予告なく変更することがあります。

1. 設置条件について
- 場所、給排水、電源等は取扱説明書・据付工事説明書に従って正しく行ってください。
- また、本体設置スペースは、設置条件により若干異なることがありますので、10mm程度余裕をとってください。
- (吸排気スペース・配管スペース等は本体設置スペースとは別に確保が必要です。)
2. 放熱量は、周囲温度30℃における最終到達温度の時の値です。
3. 製品コード：T031



ホシザキ業務用テーブル形冷蔵庫 RT-210PNE1			設計	製図	尺度	1/30	第3角法	
			2010.03.01	作成日	図番		改訂	
			改訂日	2010.02.02	D06178		2	